

Федеральное государственное унитарное предприятие
**«ЦЕНТРАЛЬНЫЕ НАУЧНО-РЕСТАВРАЦИОННЫЕ
ПРОЕКТНЫЕ МАСТЕРСКИЕ»**

Объект культурного наследия федерального значения
«Ансамбль Соловецкого монастыря и отдельные сооружения островов Соловецкого
архипелага, XVI век – первая половина XX века»
**Крепость с башнями, воротами и пристенком, 1582-1594 годы, 1596 год, 1614-1621 годы,
зодчие Иван Михайлов, монах Трифон (Кологривов):
Башня Успенская**

Архангельская область, пос. Соловецкий, Набережная бухты Благополучия, д. 1

НАУЧНО-ПРОЕКТНАЯ ДОКУМЕНТАЦИЯ
для производства работ по сохранению объекта культурного наследия

РАЗДЕЛ I. ПРЕДВАРИТЕЛЬНЫЕ РАБОТЫ
Часть 1. Первоочередные, противоаварийные мероприятия
Том 1. Пояснительная записка. Рабочие чертежи

13/НПД-1-88-Р-КС

Архив ФГУП ЦНРПМ
Шифр **88**
Инв. №

г. Москва, 2019 г.

Федеральное государственное унитарное предприятие
**«ЦЕНТРАЛЬНЫЕ НАУЧНО-РЕСТАВРАЦИОННЫЕ
ПРОЕКТНЫЕ МАСТЕРСКИЕ»**

Объект культурного наследия федерального значения
«Ансамбль Соловецкого монастыря и отдельные сооружения островов Соловецкого
архипелага, XVI век – первая половина XX века»
**Крепость с башнями, воротами и пристенком, 1582-1594 годы, 1596 год, 1614-1621 годы,
зодчие Иван Михайлов, монах Трифон (Кологривов):
Башня Успенская**

Архангельская область, пос. Соловецкий, Набережная бухты Благополучия, д. 1

Заказчик: Фонд по сохранению и развитию Соловецкого архипелага
Договор № 13/НПД от 15.03.2019 г.

НАУЧНО-ПРОЕКТНАЯ ДОКУМЕНТАЦИЯ
для производства работ по сохранению объекта культурного наследия

РАЗДЕЛ I. ПРЕДВАРИТЕЛЬНЫЕ РАБОТЫ
Часть 1. Первоочередные, противоаварийные мероприятия
Том 1. Пояснительная записка. Рабочие чертежи

13/НПД-1-88-Р-КС

Директор ФГУП ЦНРПМ

В.Н.Фатин

Главный архитектор ФГУП ЦНРПМ

С.Б.Куликов

Руководитель проекта

И.В.Леушина

Главный конструктор проекта

А.А.Кондратенко

Архив ФГУП ЦНРПМ
Шифр 88
Инв. №

г. Москва, 2019 г.



Министерство культуры
Российской Федерации

ЛИЦЕНЗИЯ



№ МКРФ 00777 от 23 мая 2013 г.

На осуществление деятельности по сохранению объектов культурного наследия (памятников истории и культуры) народов Российской Федерации

(указывается конкретный вид лицензируемой деятельности)

Виды работ, выполняемых в составе лицензируемого вида деятельности, в соответствии с частью 2 статьи 12 Федерального закона «О лицензировании отдельных видов деятельности»:

согласно приложению № 1 к лицензии

(указываются в соответствии с перечнем работ, установленным положением о лицензировании соответствующего вида деятельности)

Настоящая лицензия предоставлена:

**Федеральному государственному унитарному предприятию
«Центральные научно-реставрационные проектные мастерские»**

ФГУП ЦНРПМ

(указывается полное и (в случае, если имеется), сокращенное наименование (в том числе фирменное наименование), организационно-правовая форма юридического лица (фамилия, имя и (в случае, если имеется) отчество индивидуального предпринимателя, данные документа, удостоверяющего его личность)

Основной государственный регистрационный
номер юридического лица (индивидуального
предпринимателя) (ОГРН) **1027739253112**

Идентификационный номер налогоплательщика
(ИНН) **7709094629**

006854

Министерство культуры
Российской Федерации

ПРИЛОЖЕНИЕ №

к лицензии № **МКРФ 00777** от **23 мая 2013 г.**

виды выполняемых работ:

разработка проектной документации по консервации, реставрации и воссозданию объектов культурного наследия (памятников истории и культуры) народов Российской Федерации;

разработка проектной документации по ремонту и приспособлению объектов культурного наследия (памятников истории и культуры) народов Российской Федерации.

Заместитель Министра

(должность уполномоченного лица)



(подпись уполномоченного
лица)

С.Г.Обрывалин

(ф.и.о. уполномоченного лица)



Объект культурного наследия федерального значения
«Ансамбль Соловецкого монастыря и отдельные сооружения островов Соловецкого архипелага, XVI век – первая половина XX века»

Крепость с башнями, воротами и пристенком, 1582-1594 годы, 1596 год, 1614-1621 годы, зодчие Иван Михайлов, монах Трифон (Кологривов):

Башня Успенская

Архангельская область, пос. Соловецкий, Набережная бухты Благополучия, д. 1

РАЗДЕЛ I. ПРЕДВАРИТЕЛЬНЫЕ РАБОТЫ

Часть 1. Первоочередные, противоаварийные мероприятия

Том 1. Пояснительная записка. Рабочие чертежи

13/НПД-1-88-Р-КС

СОДЕРЖАНИЕ ТОМА

Обозначение	Наименование	Примечание
13/НПД-1-88-Р-КС-С	Содержание тома	л. 2
13/НПД-1-88-Р	Состав проектной документации	л. 3
13/НПД-1-88-Р	Лист согласований	л. 4
	Приказ ФГУП ЦНРПМ № 118 от 12.04.2019 г. о назначении ответственных лиц	л. 5
13/НПД-1-88-Р-КС-ПЗ	Пояснительная записка	л. 7
13/НПД-1-88-Р-КС	Узлы 1, 2	л. 10

Инв. № подл.	Подп. и дата	Взам. инв. №							
							13/НПД-1-88-Р-КС-С		
	Изм.	Кол. уч.	Лист	№ док.	Подп.	Дата			
	Рук.проекта	Леушина ИВ					Содержание тома		
	Гл.констр.	Кондратенко АА							
							Стадия	Лист	Листов
									1
							ФГУП ЦНРПМ		

Объект культурного наследия федерального значения

«Ансамбль Соловецкого монастыря и отдельные сооружения островов Соловецкого архипелага, XVI век – первая половина XX века»

Крепость с башнями, воротами и пристенком, 1582-1594 годы, 1596 год, 1614-1621 годы, зодчие Иван Михайлов, монах Трифон (Кологривов):

Башня Успенская

Архангельская область, пос. Соловецкий, Набережная бухты Благополучия, д. 1

СОСТАВ ПРОЕКТНОЙ ДОКУМЕНТАЦИИ

Обозначение	Наименование комплекта		Примечания
Раздел I Предварительные работы			
Часть 1	Первоочередные, противоаварийные мероприятия		
	Том 1	Пояснительная записка. Рабочие чертежи	13/НПД-1-88-Р-КС
	Том 2	Сметная документация	13/НПД-1-88-Р-СМ

Изм.	Кол. уч.	Лист	№ док.	Подп.	Дата	13/НПД-1-88-Р-КС-СП			
Гл. констр.	Кондратенко АА					Состав проектной документации			
						Стадия	Лист	Листов	
								1	
						ФГУП ЦНРПМ			

Объект культурного наследия федерального значения

«Ансамбль Соловецкого монастыря и отдельные сооружения островов Соловецкого архипелага, XVI век – первая половина XX века»

Крепость с башнями, воротами и пристенком, 1582-1594 годы, 1596 год, 1614-1621 годы, зодчие Иван Михайлов, монах Трифон (Кологривов):

Башня Успенская

Архангельская область, пос. Соловецкий, Набережная бухты Благополучия, д. 1

РАЗДЕЛ I. ПРЕДВАРИТЕЛЬНЫЕ РАБОТЫ

Часть 1. Первоочередные, противоаварийные мероприятия

Том 1. Пояснительная записка. Рабочие чертежи

13/НПД-1-88-Р-КС

Лист согласований

Должность, наименование организации	Подпись	Ф.И.О.

Инв. № подл.	Подп. и дата	Взам. инв. №

Изм.	Кол. уч.	Лист	№ док.	Подп.	Дата	13/НПД-1-88	Лист



Министерство культуры Российской Федерации
Федеральное государственное унитарное предприятие

**«ЦЕНТРАЛЬНЫЕ НАУЧНО – РЕСТАВРАЦИОННЫЕ
ПРОЕКТНЫЕ МАСТЕРСКИЕ»
(ФГУП ЦНРПМ)**

ПРИКАЗ

«12» апреля 2019 г.
г. Москва

№ 118

По договору № 13/НПД от 15 марта 2019г. на обязательство выполнить собственными и (или) привлеченными силами работы по разработке научно-проектной документации на проведение первоочередных противоаварийных работ в соответствии с Техническим заданием по следующим объектам, расположенным в Приморском районе Архангельской области:

- «Амбар с ледником, последняя четверть XIX века», Архангельская область, Приморский район, остров Анзер, Троицкая спасательная станция;
- «Амбар сетной у Троицкой губы, 1836 год», Архангельская область, Приморский район, остров Анзер, Свято-Троицкий скит;
- «Амбар для смоления канатов, вторая четверть XIX века», Архангельская область, Приморский район, поселок Соловецкий, ул. Приморская, дом № 15, корпус 1;
- «Погреб валунный для хранения сала, 1842 год», Архангельская область, Приморский район, поселок Соловецкий, ул. Приморская, дом № 14, корпус 3;
- «Телятник, XIX век», Архангельская область, Приморский район, поселок Соловецкий, ул. Сивко, дом № 3, корпус 6;
- «Здание общей трапезы на погребях, вторая половина XVI века, XVIII - XIX века», Архангельская область, Приморский район, поселок Соловецкий, набережная бухты Благополучия, дом 1, корпус 9;
- «Смолокурня № 2», Архангельская область, Приморский район, поселок Соловецкий, ул. Северная, дом 20, корпус 2;
- «Ансамбль Соловецкого монастыря: Крепость с башнями, воротами и пристенком, 1582-1594 годы, 1596 год, 1614-1621 годы, Иван Михайлов, монах Трифон (Кологривов): Пристенок с Поваренными и Квасоваренными воротами», Архангельская область, Приморский район, поселок Соловецкий, ул. Северная, дом № 20, корпус 2;
- «Ансамбль Соловецкого монастыря: Крепость с башнями, воротами и пристенком, 1582-1594 годы, 1596 год, 1614-1621 годы, Иван Михайлов, монах Трифон (Кологривов): Башня Успенская (Оружейная)», Архангельская область, Приморский район, поселок Соловецкий, набережная бухты Благополучия, дом №1;
- «Ансамбль Соловецкого монастыря: Крепость с башнями, воротами и пристенком, 1582-1594 годы, 1596 год, 1614-1621 годы, зодчие Иван Михайлов, монах Трифон (Кологривов): Прясло между Никольской и Коровой башнями», Архангельская область, Приморский район, поселок Соловецкий, набережная бухты Благополучия, дом №1;
- «Птичник (руины), 1905 год», Архангельская область, Приморский район, остров Большая Муксалма;

Име. № подл.	Подп. и дата	Взам. инв. №

Изм.	Кол. уч.	Лист	№ док.	Подп.	Дата

13/НПД-1-88

Лист

- «Скотный двор, 1836 – 1839 годы, 1906 год», Архангельская область, Приморский район, остров Большая Муксалма;
- «Сергиевский келейный корпус (деревянный), 1898 – 1900 годы, архитектор Вуколов», Архангельская область, Приморский район, остров Большая Муксалма;
- «Скотопойня и баня, 1839 год», Архангельская область, Приморский район, остров Большая Муксалма;
- «Часовня в честь Рождества Христова, середина XIX века», Архангельская область, Приморский район, остров Малая Муксалма;
- «Погреб валунный, XIX век», Архангельская область, Приморский район, остров Большой Заяцкий.

ПРИКАЗЫВАЮ:

1. Назначить руководителем проекта – Леушину Ирину Валентиновну, руководителя проектов отдела управления проектами.
2. Назначить архитектором проекта – Гатауллина Романа Радиковича, архитектора проектов.
3. Назначить конструктором проекта – Кондратенко Александра Александровича, инженера проектов.

Директор ФГУП ЦНРПМ



В.Н. Фатин

СОГЛАСОВАНО:
Главный архитектор ФГУП ЦНРПМ



/С.Б. Куликов/

Име. № подл.	Подп. и дата	Взам. инв. №

Изм.	Кол. уч.	Лист	№ док.	Подп.	Дата

13/НПД-1-88

Лист

ВВЕДЕНИЕ.

Объект культурного наследия федерального значения
**«Ансамбль Соловецкого монастыря: Успенская башня (Оружейная)
 Крепость с башнями, воротами, и пристенком, 1582-1594 годы, 1596 год,
 1614-1621 годы, зодчие Иван Михайлов, монах Трифон (Кологривов)»**,
 входящего в состав объекта культурного наследия федерального значения "Ан-
 самбль Соловецкого монастыря и отдельные сооружения островов Соловецкого
 архипелага, XVI век - первая половина XX века" (Архангельская область, При-
 морский район.посёлок Соловецкий)

Данная работа по объекту на проведение работ по противоаварийным мероприя-
 тиям по сохранению объекта культурного наследия, включенного в единый гос-
 ударственный реестр объектов культурного наследия (памятников истории и
 культуры) народов Российской Федерации, включает следующие виды работ:

- покрытие выступающих частей кирпичной кладки водонепроницаемыми мате-
 риалами или конструкциями;
- временная зашивка незаполненных проёмов с возможностью открывания для
 проветривания.

11Взам. инв. №

Подп. и дата

Инв. № подл.

Изм.	Кол. уч.	Лист	№ док.	Подп.	Дата
Разраб.		Кондратенко А.			
Рук проекта		Леушина ИВ			
Архитектор		Гатауллин Р.			
Н.контр		Машина ГИ			

13/НПД-1-88-Р-КС-ПЗ

Пояснительная записка

Стадия	Лист	Листов
Р	1	3
ФГУП ЦНРПМ		

Описание памятника

Успенская Башня была выстроена третьим этапом строительства каменной крепости , предположительно в начале 1590-х гг . Известно, что строительство велось под руководством вологодского «городового мастера» Ивана Михайлова, затем продолжил строительство монах Трифон Кологривов. До нашего времени башня дошла сильно изменённой. В 1800 г. она использовалась как оружейная палата, в связи с чем и обрела второе название — Арсенальной, или Оружейной.

Успенская башня сохраняет типологические для всей крепости черты. Основной массив стен выложен из валунов, а детали конструкций – бойницы, ограждение боевого хода, сводчатые перемычки бойниц нижнего боя «печур» - из большемерного кирпича. Поначалу Успенская башня была трёхъярусной, отличаясь от круглых в плане четырёхъярусных башен прямоугольной, близкой к квадрату, формой плана и характером взаимосвязи с крепостной стеной. Прясла подходят к Успенской башне не по касательной, как обычно, а примыкают к её боковым фасадам. Проход по стенам идёт в данном случае через башню, а не минуя её, как в других местах. Третий (прежде верхний) ярус устроен по принципу крепостной стены: по внешнему периметру её ограждением служит стена с бойницами, а по внутреннему — кирпичные столбы и парапеты. Боевая часть в уровне третьего яруса выгорожена теперь огромной кирпичной аркой. К особенностям этой башни, помимо совмещения её с боевым ходом, следует отнести организацию входа в первый ярус из близлежащей бойницы южного прясла, а также вход во второй ярус со стороны бокового фасада.

В 1838 г. Успенская башня подверглась фундаментальной переделке, повлёкшей за собой утрату древнего покрытия, закладку каменных конструкций ограждения и верхних бойниц, введение в интерьер кирпичных подпружных арок под стены надстройки. Соответственно сделан и новый шатёр, запечатленный на старых фото. Этот шатёр, в свою очередь, сгорел в 1923 году и вскоре был вновь восстановлен в новом варианте. Из сравнения фотоснимков до и после пожара видно, что шатер был изменен по форме и пропорциям. Он занижен по сравнению с «допожарным»: Теперь это не многогранник, близкий в плане к кругу, как прежде, а четырехгранник со скругленными углами соответственно подкровельному абрису каменного массива и такой же «смотрильной». Окрытие кровли сделано металлом в отличие от тесового «допожарного».

Надо также отметить, что ранее восточный фасад Успенской башни был закрыт примыкавшей вплотную частью келейного корпуса, из которого имелся переход на боевой ход башни. Сейчас этот фасад оказался открытым во внутренний двор монастыря вследствие разрушения упомянутой части келейного корпуса в 20х годах XXв. Часть этого фасада была также разрушена при пожаре 1923г. Позже она была восстановлена.

Инв. № подл.	Подп. и дата	Взам. инв. №							13/НПД-1-88-Р-КС-ПЗ	Лист
										2
			Изм.	Кол. уч.	Лист	№ док.	Подп.	Дата		

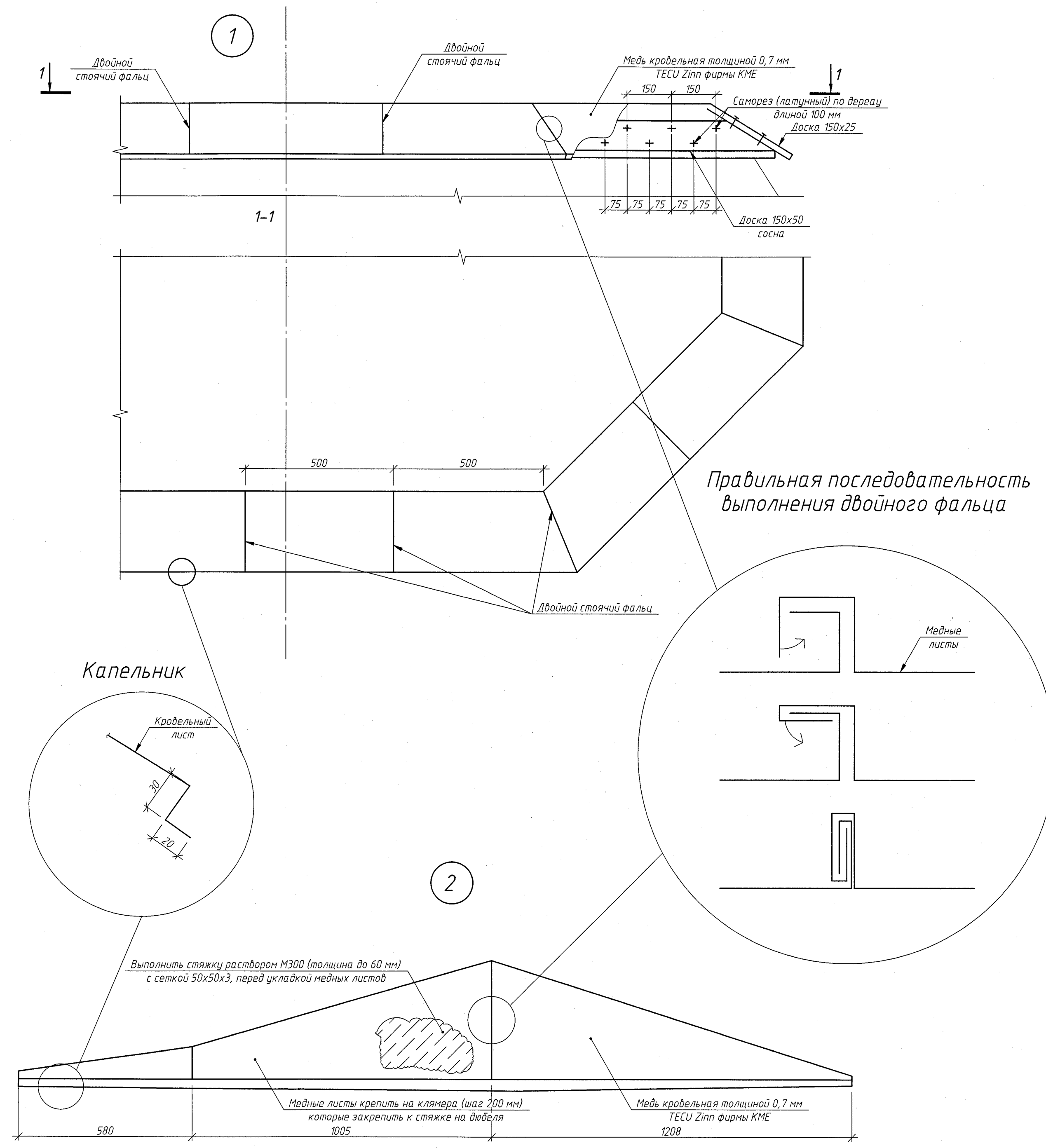
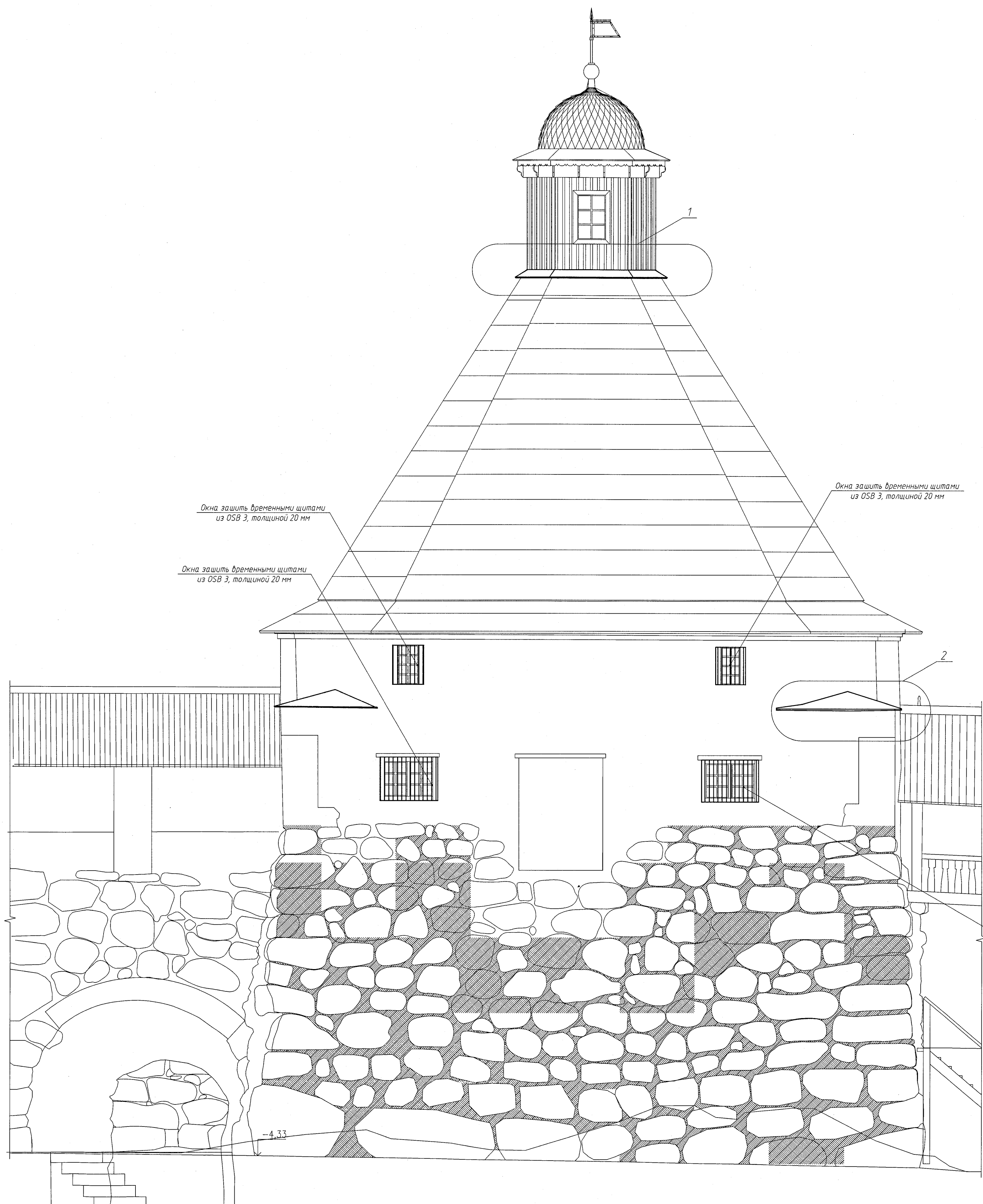
Здание состоит на балансе Соловецкого ставропигиального монастыря и находится в процессе реставрационных работ в удовлетворительном состоянии.

Необходимо проведение первоочередных противоаварийных-консервационных мероприятий на основе архитектурно-конструктивных решений:

1. Монтаж хомутовых строительных лесов.
2. Демонтаж существующего покрытия контрофоров и нижней юбки верхней лавки.
3. Устройство стяжки раствором М300 на контрфорсах.
4. Устройство кровельного открытия из меди фирмы КМЕ (стоячий двойной фальц)
5. Устройство временной защиты окон из листа OSB-3 толщиной 20мм.
6. Обработка пиломатериалов огнебиозащитным составом.
7. Устройство нижней юбки из доски 150х50, с закреплением ее через существующую кровлю латунными саморезами.
8. Устройство обрешетки из доски 150х25мм.
9. Устройство кровельного открытия из меди фирмы VM Zinc патинированная Quartz-Zinc (кварцин) юбки верхней главки.

Инв. № подл.	Подп. и дата	Взам. инв. №						
						13/НПД-1-88-Р-КС-ПЗ	Лист	
							3	
Изм.	Кол. уч.	Лист	№ док.	Подп.	Дата			

Успенская башня (вид со стороны двора)



Ведомость материалов

№	Наименование материала	количество	Примечание
1	Успенская башня:		
2	Медь ТЕСУ Zипп фирмы КМЕ	9,25 кв.м.	Толщиной 0,7 мм
3	Сетка М300	0,5 куб.м.	
4	Лист ОСБ-3 толщ. 20 мм	12,6 кв.м.	
5	Доска 150х50 мм (хвойных пород)	12 пог.м.	1 сорт
6	Доска 150х25 мм (хвойных пород)	20 пог.м.	1 сорт
7	Огнебиозащитный состав «ЭкоМастер»	5 литр.	

Примечание:
1. Все размеры уточнить по месту.
2. Работы начинать проводить только после согласования с авторским надзором.
3. Всю доску обработать огнебиозащитным составом "ЭкоМастер" (либо аналогичным).

Ведомость объемов работ

№	Наименование	Ед.изм.	Кол-во
1	Монтаж комовых строительных лесов	кв.м.	235
2	Демонтаж существующего покрытия контрфорсов и нижней юбки верхней главы.	кв.м.	9,25
3	Устройство стяжки раствором М300 на контрфорсах.	куб.м.	0,5
4	Устройство кровельного покрытия из меди фирмы КМЕ (стоячий двойной фальц).	кв.м.	4,45
5	Устройство временной защиты окон из листа ОСБ-3 толщиной 20 мм.	кв.м.	12,6
6	Обработка пиломатериалов огнебиозащитным составом.	кв.м.	16,6
7	Устройство нижней юбки из доски 150х50, с закреплением ее через существующую кровлю латунными саморезами.	кв.м.	4,2
8	Устройство обрешетки из доски 150х25 мм.	кв.м.	4
9	Устройство кровельного покрытия из меди фирмы КМЕ юбки верхней главы.	кв.м.	4,8

Федеральное государственное унитарное предприятие ЦЕНТРАЛЬНЫЕ НАУЧНО-РЕСТАВРАЦИОННЫЕ ПРОЕКТНЫЕ МАСТЕРСКИЕ (ФГУП ЦНРПМ)		арх № 88/13097
Заказчик: Министерство культуры Российской Федерации		дата выпуска 2019 г.
Адрес: Архангельская область, Приморский район, пос. Соловецкий, наб. Благополучия д.1, кор.30. Успенская башня, 1552 - 1625 гг.		
Изм.	Кол.уч.	Лист № док.
ГАП	Медведев	Раздел IV. Инженерно-конструкторская часть. Лист авторского надзора.
ГИП	Лешина	Стандия
Разраб.	Кондратенко	Лист
Успенская башня. Узлы 1,2		Листов
АПМ-4		